

# Unterflur- Drehmaschinen und Messsysteme



*Talgo*

# Vom Instandhalter für Instandhalter

Der Name Talgo steht für sechs Jahrzehnte technologische Innovation bei der Herstellung und Instandhaltung von Schienenfahrzeugen. Auf Basis unserer Erfahrung als Instandhalter haben wir eine Familie von Unterflur-Drehmaschinen (UFD) und Messsystemen entwickelt.

Bei gemeinsamer Nutzung von Messanlage und UFD können die Vorteile der Radparameterüberwachung und der Reprofilierung synergetisch kombiniert werden. So wird die Einhaltung von Grenzwerten sichergestellt und zugleich durch automatische Auswertung eine Vorschau auf eine sich andeutende Notwendigkeit zur Reprofilierung oder eines Radtausches gegeben - ein bedeutender Aspekt für die Planung der Instandhaltungsaufgaben.



## UFD-Bauarten

Folgende drei Basistypen können an die kundenspezifischen Anforderungen angepasst werden:

**Typ 2112:** maximale Achslast 18 t (Trams, Metros, Triebzüge, Wagen)

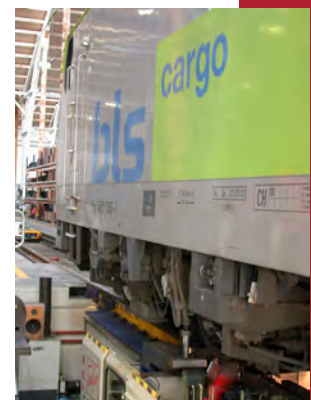
**Typ 3112:** maximale Achslast 25 t (Vollbahnlokomotiven)

**Typ 4112:** maximale Achslast 35 t (Schwerlastbahnen)



## Standardausstattung UFD (Auszug)

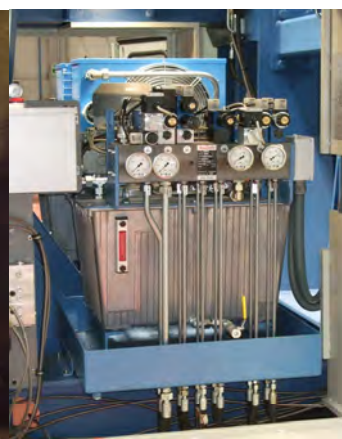
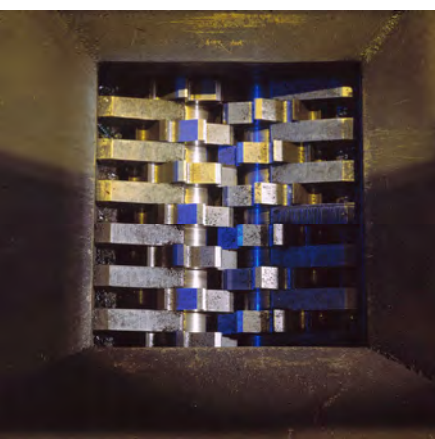
- zwei seitlich neben dem Gleis angeordnete redundante Bedienstände
- vier separate Antriebsrollen mit Flotationsprinzip (4 Antriebsmotoren)
- Spänebrecher und Spanabfuhrsystem nach individuellen Gegebenheiten
- Siemens 840 D Digital CNC-Steuerung
- Präzisionsmesssonden zur Radvermessung



## Optionen UFD

Die Maschinen können für verschiedene Spurweiten und Raddurchmesser auf Wunsch u.a. mit folgendem Zusatzequipment ausgerüstet werden:

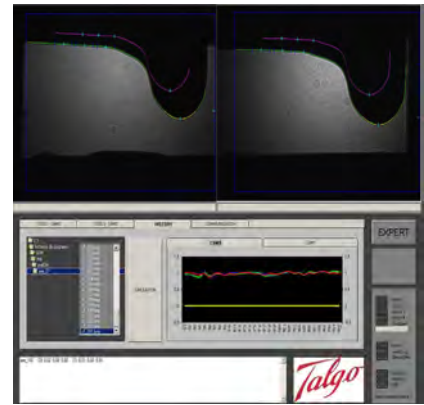
- Tandem-Version (mit fixem oder variablem Achsstand) zur gleichzeitigen Bearbeitung zweier Radsätze
- im Gleisbett integrierte Fahrzeugschleppeinrichtungen zur Positionierung von zu bearbeitenden Fahrzeugen durch den Drehmaschinenbediener
- Vorbelastungssysteme für innen- und außengelagerte Fahrzeuge
- Bremsscheibenbearbeitung
- Spanabfuhr nach Kundenvorgabe
- Rauchabsauganlage
- Anhebevorrichtungen für mechanisch gekuppelte Fahrwerke
- Videoüberwachung
- und vieles mehr ...



## Messanlagen

Unsere Anlagen dienen der präzisen Überwachung des Radzustandes bei Durchfahrt (ohne Halt). Folgende Module können, einzeln oder kombiniert, an die kundenspezifischen Anforderungen angepasst werden:

- EVA:** Erfassung des Radprofils (Triangulation), Messung u.a. von Sh, Sd, qR, AR und SR (optional Durchmesser, weitere Parameter nach Wunsch)
- EMO:** Unrundheitsmessung (vor allem für HGV-Fahrzeuge bedeutsam)
- DSR:** Rissdetektion auf der Lauffläche, beginnende Schädigungen können frühzeitig entdeckt werden; Erfassung von Flachstellen



Dank einer automatischen Fahrzeugerkennung wird die Messung selbsttätig gestartet. Die Daten werden in einer zentralen Datenbank erfasst und es wird ein Messprotokoll mit Bewertungen (Erreichung der Schwellenwerte und Grenzmaße) bereitgestellt. Neben der Überwachung der Räder können die für die Gesamtheit einer Flotte vorliegenden Informationen für die Planung der Werkstattaktivitäten und der rechtzeitigen Radnachbeschaffung genutzt werden. Anhand der erfassten Verschleißverläufe lassen sich Strategien entwickeln, durch die dank gezielter, rechtzeitiger Radreprofilierung die Radlebensdauer optimiert wird. Weltweit werden unsere Anlagen an zahlreichen Standorten genutzt.

## Kontakt und Kundendienst

Fragen Sie uns nach zusätzlichen Ausstattungsvarianten, den aktuellen Referenzlisten und unserem rund um die Uhr verfügbaren Kundendienst (Servicezentrum Berlin).



**Talgo (Deutschland) GmbH**  
Vertrieb  
Revaler Str. 99  
D-10245 Berlin  
Tel.: +49 (30) 23 88 00 0  
Fax: +49 (30) 23 88 00 11  
info@talgo.de  
www.talgo.de

**Patentes Talgo S.L.**  
Paseo del Tren Talgo, 2  
E-28290 Las Matas (Madrid)  
Tel.: +34 (91) 631 38 70  
Fax: +34 (91) 631 38 99  
www.talgo.com  
marketing@talgo.com